



ПОДТАЛКИВАТЕЛИ КОРМОВ

ОТ НАДЕЖНОГО
ПРОИЗВОДИТЕЛЯ
И ПОСТАВЩИКА



+375 29 317-58-87; +375 17 388-18-86

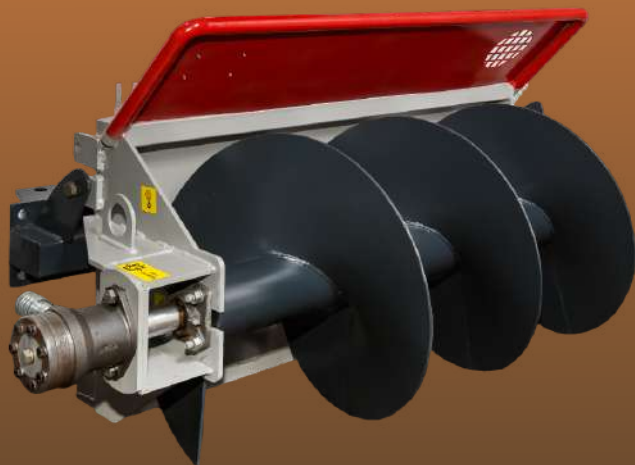


marketing@ulicom.by



ulicom.by

Подталкиватель кормов производства ООО "Юликом Плюс"



Подталкиватель кормов с помощью адаптера крепится к передней навеске трактора.

Состоит из рамы к которой крепится шнек, приводимый в движение гидромотором.

Быстроръемное подсоединение к раме машины и гидравлической системе.

Агрегируется с любым трактором тягового класса 0,6-1,4 (например: МТЗ 80, МТЗ 622, МТЗ 921.3, МТЗ 320.4, МТЗ 320 КУН, МТЗ 922.3) оснащенными передним навесным устройством, возможно агрегатирование на фронтальные погрузчики.

Нижняя мягкая пластина выполняет роль чистика и предотвращает потери мелких частиц корма.



Можно использовать трактор, уже имеющийся на ферме, задействованный на подвозе соломы, молока, воды и прочих мелких работ.

Функционально и недорого.
Быстрая окупаемость - 2 месяца.



HULK

Подталкиватель кормов. Многофункциональная самоходная машина

Для управления машиной водительское удостоверение не требуется.



Навесное оборудование приводится в движение гидравлически, что обеспечивает максимальную надежность во время эксплуатации.

Маневренный, занимает минимум пространства. Радиус разворота не более 2-х метров.

Экономичный в использовании за счет двигателя внутреннего сгорания Yanmar L 100 (Япония) - 6,8 кВт. Минимальный расход топлива от 0,9 л./час.

Шнековый механизм



Скрепер 1,6 метра.



Вилы погрузочные



Щетка радиальная.



*Установка навесного оборудования на HULK производится за несколько минут!

